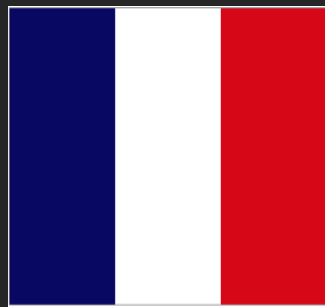


ระบอบประชาธิปไตย ภายใต้รัฐธรรมนูญ
ของ
ประเทศสหรัฐอเมริกา ประเทศฝรั่งเศส ประเทศอังกฤษ

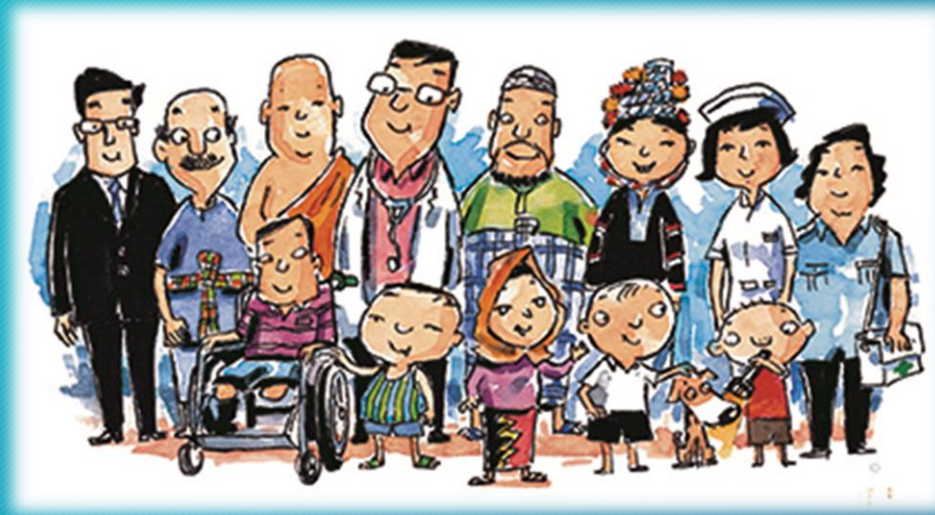


อาจารย์ ดร.นพดล ทัดระเบียบ
อาจารย์ประจำหลักสูตรนิติศาสตรมหาบัณฑิต
มหาวิทยาลัยราชภัฏสุราษฎร์ธานี

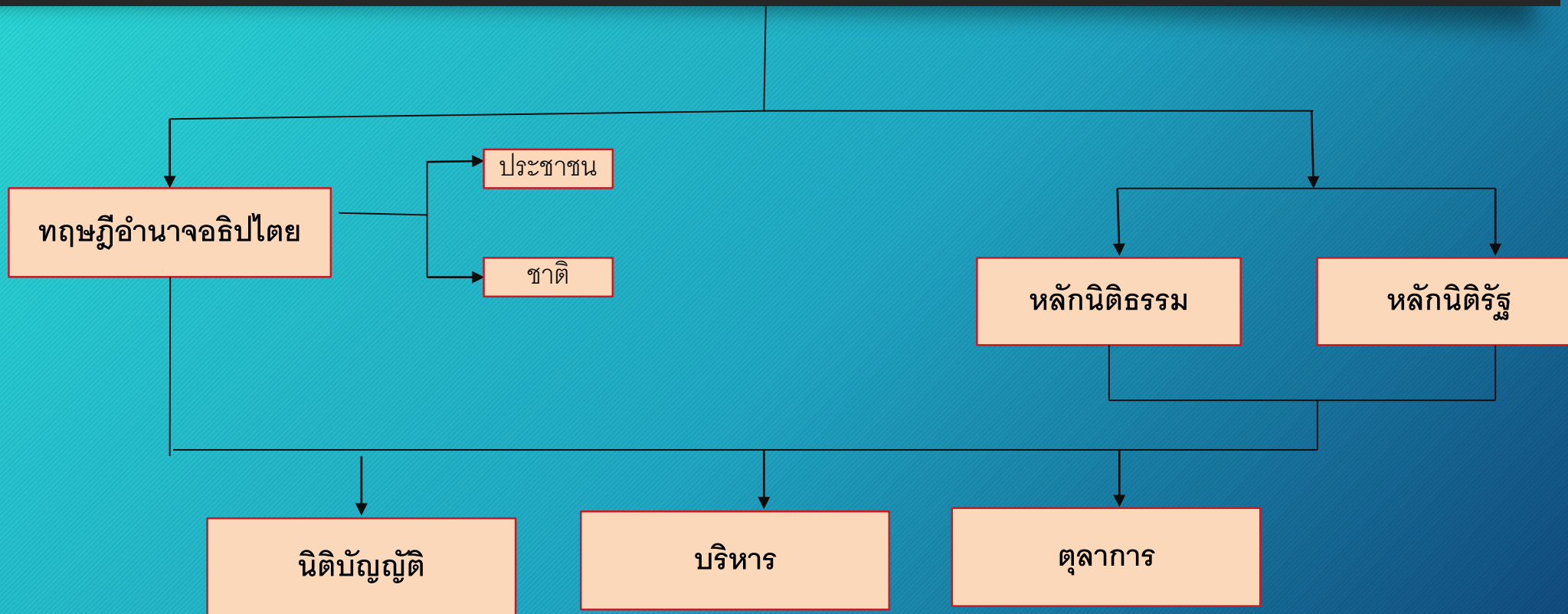
ประชาธิปไตย Democracy



- ประชาชนปกครอง หรือการปกครองโดยประชาชน



ระบอบประชาธิปไตย



รูปแบบของการปกครองระบอบประชาธิปไตย

หลักประมุขของประเทศ แบ่งรูปแบบ
ประชาธิปไตยได้ 2 ลักษณะคือ

→ พระมหากษัตริย์เป็นประมุข

→ ประธานาธิบดีเป็นประมุข

หลักประมุขของประเทศ แบ่งรูปแบบ
ประชาธิปไตยได้ 2 ลักษณะคือ

→ ประชาธิปไตยโดยตรง เป็นรูปแบบการปกครองที่ให้ประชาชนทั่วประเทศ
เป็นผู้ใช้อำนาจในการปกครองโดยตรง ด้วยการประชุมร่วมกัน พิจารณา
ตัดสินปัญหาร่วมกันในที่ประชุมโดยตรง และจะเป็นผู้เลือกตั้งเจ้าหน้าที่
ปฏิบัติงานของรัฐโดยตรง

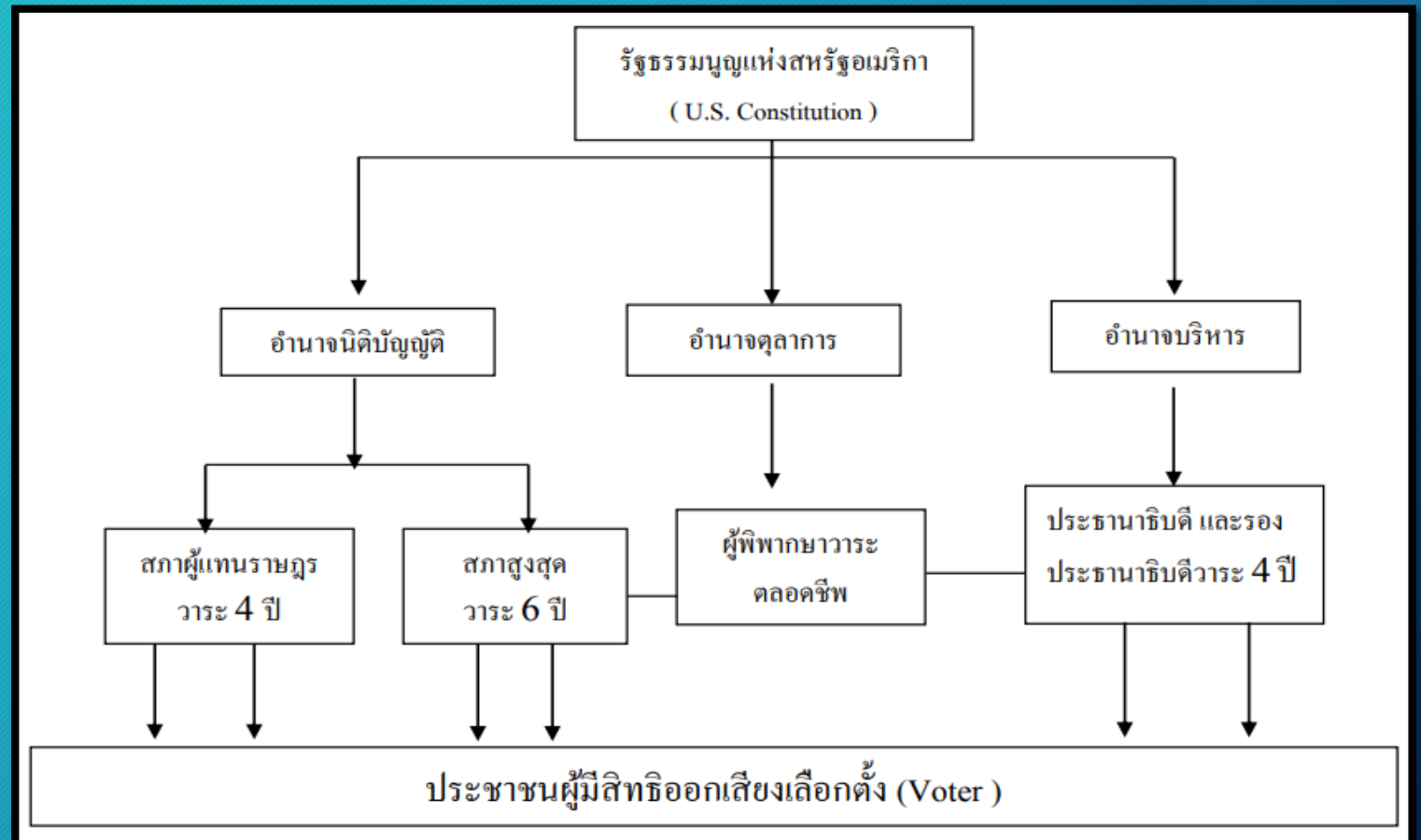
→ ประชาธิปไตยโดยทางอ้อม ให้ประชาชนได้มีโอกาสเลือกตัวแทนหรือ
ที่รู้จักในนาม สมาชิกรัฐสภา เข้าไปสู่ที่ประชุมแทน ส่วนลักษณะและ
วิธีการเลือกสมาชิกรัฐสภาของประชาชนในแต่ละประเทศจะแตกต่างกันไป

ระบอบประชาธิปไตยประเทศสหรัฐอเมริกา



- เป็นรัฐรวมในรูปแบบสหพันธรัฐ (Federal Republic) มีรัฐธรรมนูญ เป็นลายลักษณ์อักษร ปกครองระบอบประชาธิปไตย ในรูปแบบประธานาธิบดี ประธานาธิบดีเป็นประมุขแห่งรัฐ สหรัฐอเมริกา ไม่มีสถาบันพระมหากษัตริย์จึงให้ประธานาธิบดีเป็นทั้งประมุขและผู้นำฝ่ายบริหาร

หลักการแบ่งแยกอำนาจ

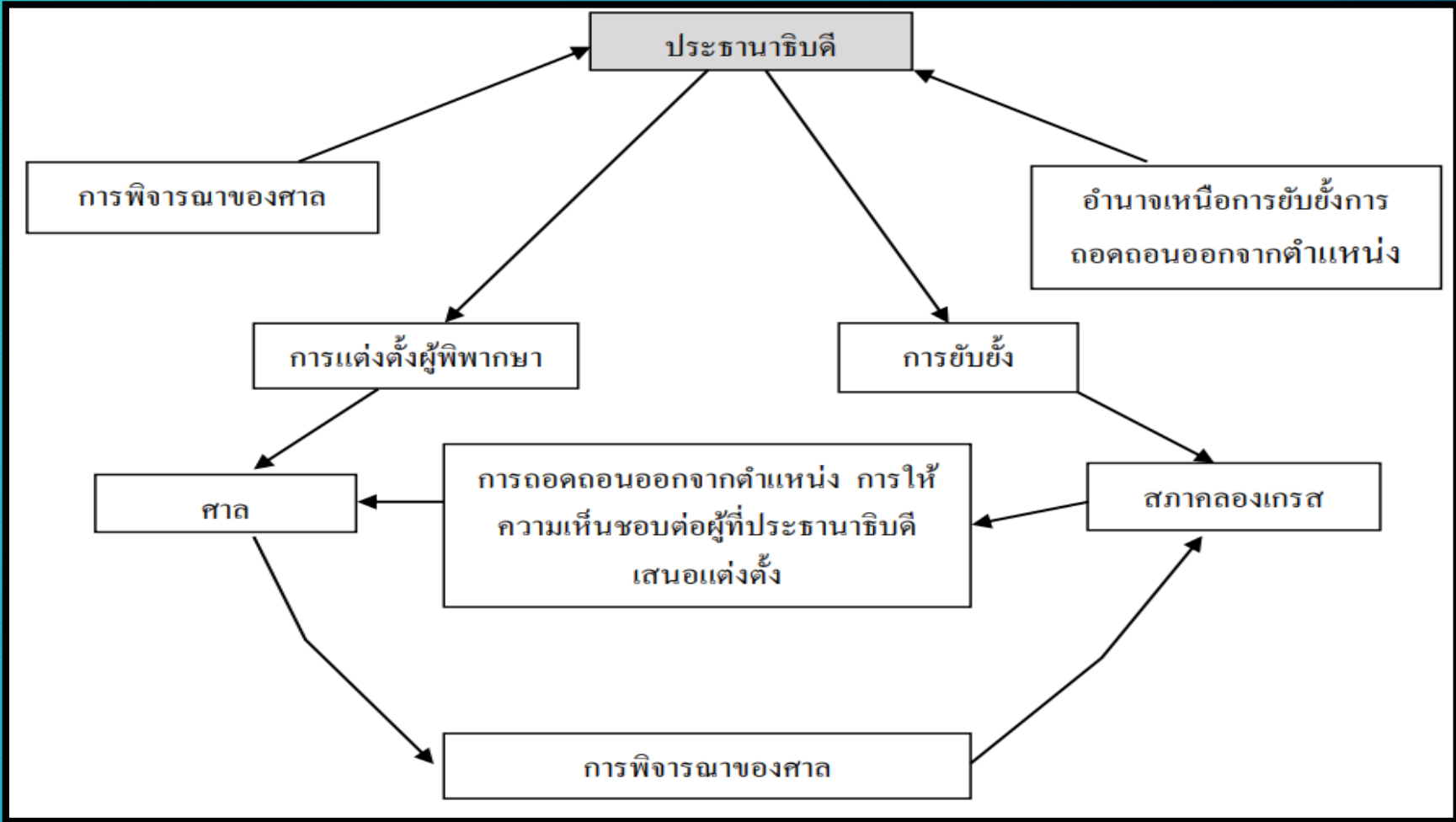


หลักการถ่วงดุลอำนาจ (Checks and balances)

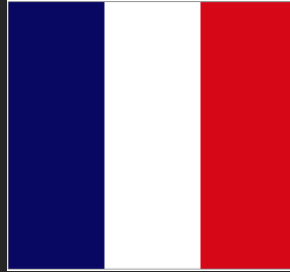
แบ่งแยกอำนาจออกเป็น 3 ฝ่าย ได้แก่ ฝ่ายนิติบัญญัติ ฝ่ายบริหาร ฝ่ายตุลาการ แต่ละฝ่ายมีที่มาแตกต่างกัน และมีการตรวจสอบและถ่วงดุลอำนาจซึ่งกันและกัน (checks and balances)

- ให้ 3 ฝ่ายเป็นอิสระต่อกัน
- ให้ 3 ฝ่ายมีความสัมพันธ์ต่อกัน
- ทำเป็นการยับยั้งและสนับสนุนในกิจกรรมของอีกฝ่ายหนึ่งได้
- ฝ่ายนิติบัญญัติถ่วงดุลฝ่ายบริหารโดยการฟ้องร้อง, ใ้ส่วนในการกระทำผิดอาญาหรือแนะนำและยินยอมแต่งตั้งข้าราชการผู้ใหญ่และอำนาจในการควบคุมค่าใช้จ่าย
- ฝ่ายบริหารถ่วงดุลฝ่ายนิติบัญญัติเสนอมาตรการแก้ไขโดยให้ฝ่ายนิติบัญญัติออกกฎหมายบังคับใช้หรืออำนาจยับยั้งการร่างกฎหมาย (**Veto Power Ours Bills**)
- ฝ่ายบริหารถ่วงดุลฝ่ายตุลาการอำนาจในการอภัยโทษผู้กระทำผิดหรือเสนอแต่งตั้งผู้พิพากษา

หลักการถ่วงดุลอำนาจ



ระบอบประชาธิปไตยประเทศฝรั่งเศส



- ประเทศฝรั่งเศสปกครองในระบอบประชาธิปไตย
- โดยมีประธานาธิบดีเป็นประมุขของรัฐและประมุขของฝ่ายบริหาร
- โดยมีนายกรัฐมนตรีเป็นผู้ใช้อำนาจร่วมกับประธานาธิบดีใช้อำนาจของฝ่ายบริหารตามที่รัฐธรรมนูญกำหนดไว้ในรัฐธรรมนูญปี 1958 ซึ่งเป็นรูปแบบของระบบกึ่งประธานาธิบดีถึงรัฐสภาเป็นการนำระบบรัฐสภามาปรับปรุง (Rationalization) ให้ทันสมัยเหมาะสมกับทำให้รัฐบาลมีเสถียรภาพมากขึ้น
- เช่น ห้ามสมาชิกสภาผู้แทนราษฎรเป็นรัฐมนตรีในขณะเดียวกันเป็นต้นในกรณีที่คณะรัฐมนตรีพ้นจากตำแหน่งรัฐธรรมนูญปี 1958 บัญญัติให้คณะรัฐมนตรีดังกล่าวทำหน้าที่ต่อไปจนกว่าคณะรัฐมนตรีชุดใหม่จะเข้ารับหน้าที่โดยจะได้อีกกล่าวในรายละเอียดต่อไป



รัฐธรรมนูญฝรั่งเศส



ประมุขของรัฐ
ประธานาธิบดี 1 คน วาระ 5 ปี

ฝ่ายนิติบัญญัติ
รัฐสภา

ฝ่ายบริหาร
ประธานาธิบดี

ฝ่ายตุลาการ
ตุลาการ

สมาชิกสภาผู้แทน
ราษฎร มาจาก
การเลือกตั้ง
โดยตรงจาก
ประชาชน

สมาชิกวุฒิสภามา
จากการสรรหา หรือ
การเลือกตั้งโดยอ้อม
ของประชาชน

นายกรัฐมนตรี

คณะรัฐมนตรี

ผู้พิพากษา

อัยการ

ศาลแพ่ง
ศาลอาญา

ศาลปกครอง

ไต่สวน

อาญา
ร้ายแรง

ลูกขุน

ผู้มั่ง

ระบอบประชาธิปไตยประเทศอังกฤษ



- ประเทศอังกฤษมีระบอบการปกครองแบบประชาธิปไตย
- โดยมีสถาบันพระมหากษัตริย์เป็นประมุขของรัฐ (Kingdom)
- รัฐธรรมนูญอังกฤษเป็นรัฐธรรมนูญที่ไม่มีลายลักษณ์อักษร แต่กระจายกระจายอยู่ในรูปแบบต่างๆ กันในรูปของพระราชบัญญัติต่างๆ
- ประเทศอังกฤษใช้ระบบรัฐสภา (Parliamentary System)
- โดยฝ่ายบริหารประกอบด้วยนายกรัฐมนตรีในฐานะหัวหน้าของคณะรัฐมนตรีและรัฐมนตรีเป็นรัฐบาลปกครองประเทศฝ่ายนิติบัญญัติได้แก่รัฐสภาประกอบด้วยสภาสูง (House of Lord) และสภาผู้แทนราษฎร (House of Parliament)
- ประเทศอังกฤษเป็นต้นแบบของระบบรัฐสภาและระบอบประชาธิปไตยโดยคณะรัฐมนตรีมีที่มาจากสมาชิกสภาผู้แทนราษฎรที่มีเสียงข้างมากในสภาผู้แทนราษฎร



ระบอบประชาธิปไตยในระบบรัฐสภา
ของ
ประเทศอังกฤษ



พระมหากษัตริย์เป็นประมุขของรัฐ

นิติบัญญัติ

บริหาร

ตุลาการ

สภาสามัญ
(House of Commons)

สภาขุนนาง
(House of Lords)

คณะรัฐมนตรีซึ่งการดำเนินการของฝ่ายบริหารอยู่ ภายใต้การควบคุมของสภา โดยมีนายกรัฐมนตรีเป็นผู้นำ

- เลือกนายกรัฐมนตรี
- ควบคุมการปฏิบัติงานของฝ่ายบริหาร
- คุ่มครองสิทธิเสรีภาพของประชาชน

- พิจารณาร่างกฎหมายที่ผ่านมาจากสภาล่าง
- การรับทราบ ร่างพระราชบัญญัติงบประมาณที่สภาล่างเสนอ
- การตั้งกระทู้ถามแต่ไม่มีอำนาจในการลงมติไม่ไว้วางใจ

- เสนอกฎหมายต่อสภานิติบัญญัติ
- เข้าร่วมประชุมกับฝ่ายนิติบัญญัติ
- ยุบสภาผู้แทนราษฎร

• ใช้ระบบศาลเดี่ยวโดยมีศาลสูงสุดเพียงศาลเดียว หน้าที่ตรวจสอบคำพิพากษาของศาลล่างทุกศาล โดยเดิมมีสภาขุนนางทำหน้าที่เป็นศาลสูงสุด แต่ใน ค.ศ. **2005** ได้มีการตราพระราชบัญญัติการปฏิรูปรัฐธรรมนูญ มีผล ทำให้มีการจัดตั้งศาลฎีกา ขึ้นมาทำหน้าที่แทนศาลสภาขุนนาง ซึ่งศาลฎีกานี้จะเริ่ม เปิดดำเนินการในเดือนตุลาคม ค.ศ. **2009**

สรุป ระบอบประชาธิปไตย ภายใต้รัฐธรรมนูญของ ประเทศสหรัฐอเมริกา ประเทศฝรั่งเศส ประเทศอังกฤษ

- ประชาชนเป็นเจ้าของอำนาจ
อธิปไตย
- ประชาชนมีสิทธิและเสรีภาพ
- ประชาชนมีความเสมอภาคเท่า
เทียมกัน
- ยอมรับเสียงข้างมากและ
คุ้มครองเสียงข้างน้อย
- การปกครองต้องได้รับความ
ยินยอมจากประชาชน



ข้อดีและข้อเสียของ ระบอบประชาธิปไตย

ข้อดี

เปิดโอกาสให้ประชาชน ส่วนข้างมาก
ดำเนินการปกครองประเทศ

เปิดโอกาสให้ประชาชนทุกคนใช้สิทธิ
เสรีภาพได้อย่างเสมอหน้ากัน

ถือกฎหมายเป็นมาตรฐานในการ
ดำเนินการปกครอง โดยใช้กฎหมาย
บังคับแก่ทุกคน

ช่วยระงับความขัดแย้งระหว่างรัฐบาล
กับประชาชน และระหว่างประชาชน
ด้วยกันเองโดยสันติวิธี

ข้อเสีย

มีความล่าช้าในการตัดสินใจทำการต่าง
ๆ เนื่องจากต้องมีการปรึกษาหารือและ
ผ่านขั้นตอนมาก

ต้องเสียค่าใช้จ่ายในการดำเนินการ
ปกครองมาก

อาจนำไปสู่ความสับสนวุ่นวายได้ ถ้า
ประชาชนส่วนมากในประเทศที่ใช้
ระบอบประชาธิปไตย ไม่รู้จักใช้สิทธิ
เสรีภาพให้อยู่ภายในกรอบของ
กฎหมาย



ขอบคุณ
ครับ